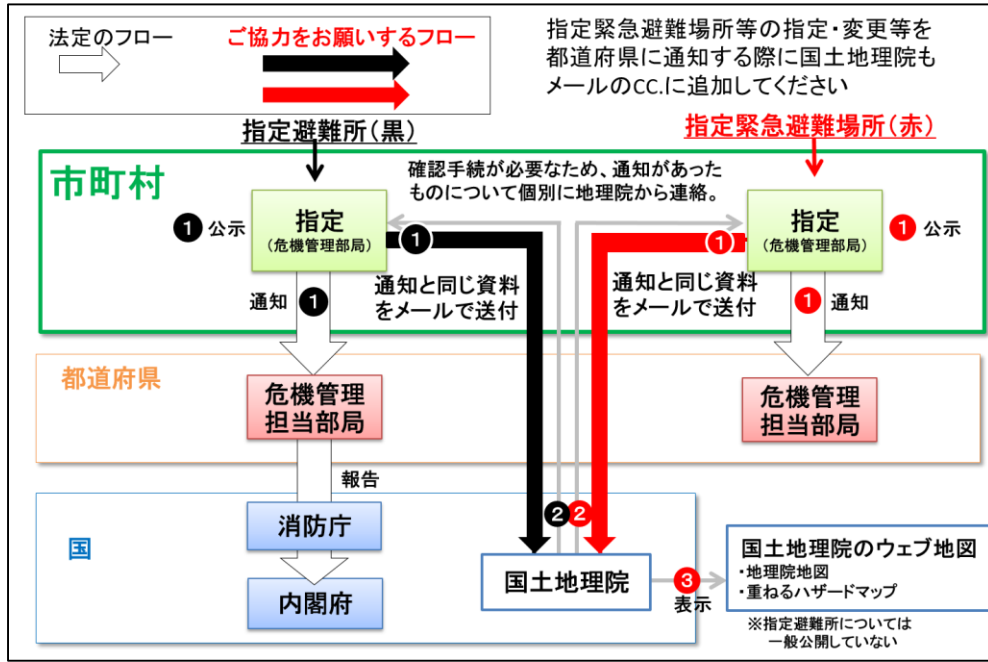


国土地理院への指定緊急避難場所等のデータ提供依頼

市町村から都道府県への指定緊急避難場所及び指定避難所の指定・変更等の通知と同時に、国土地理院へ同じ資料（データ）のご提供にご協力下さい。

市町村から指定緊急避難場所等の指定・変更等の通知があった際には、国土地理院の下記窓口へ同様の資料（データ）を送付するよう、お知らせ下さい。

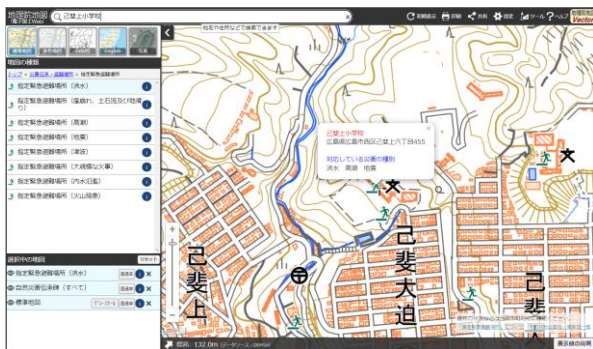


指定緊急避難場所等データの整備・公開のための報告フロー

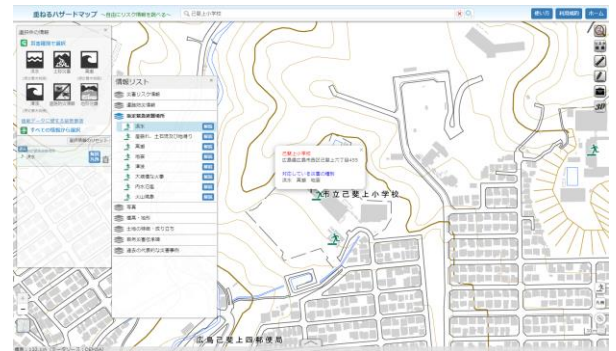
国土地理院では、災害対策基本法に基づく防災基本計画にて、指定緊急避難場所等を反映した地理空間情報の整備、公開に努めることが求められています。

このため、指定緊急避難場所情報について、国土地理院のウェブ地図である地理院地図や重ねるハザードマップに掲載しております。また、オープンデータとして提供しており、広く二次利用されています。

■ 地理院地図



■ 重ねるハザードマップ



■ オープンデータ

指定緊急避難場所データ 市町村別公開日・最終更新日・ダウンロード一覧

本一覧内の日付はウェブ地図用のデータが公開、更新された日であり、各市町村長による指定緊急避難場所の指定日とは異なりますのでご注意ください。

公開日	最終更新日	CSVファイル	
全国（公開している市区町村すべて）※UTF-8 BOM付	2021-12-21	ダウンロード	
新潟県で絞り込む [すべて表示]			
入力した文字列で絞り込む [入力例:つくば] [絞り込む] [すべて表示] ※市町村別公開CSVファイルはShif_315			
新潟県 市区町村	公開日	最終更新日	
北海道札幌市	2017-02-22	2021-10-18	ダウンロード
北海道釧路市	2017-02-22	2021-10-18	ダウンロード
北海道小樽市	2017-02-22	2021-10-18	ダウンロード

【国土地理院窓口】

メールアドレス: gsi-hinanjo+1@gxb.mlit.go.jp 電話番号: 029-864-6932
担当: 国土地理院 応用地理部 地理情報処理課 指定緊急避難場所等グループ